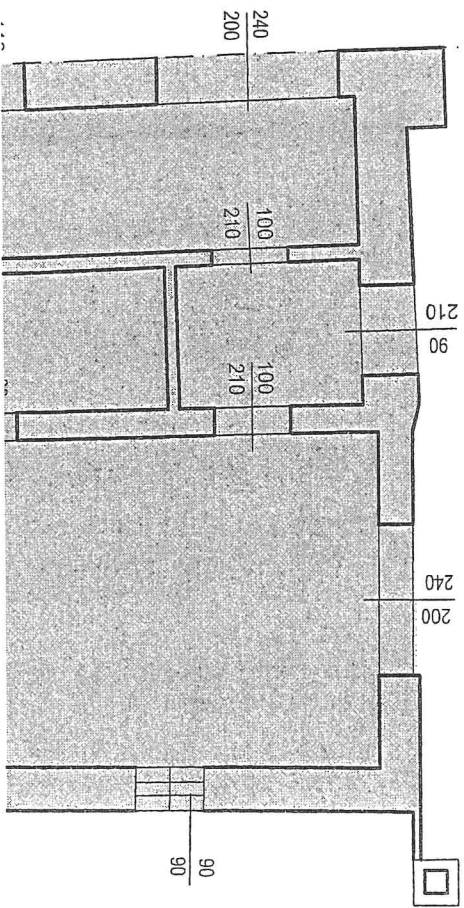
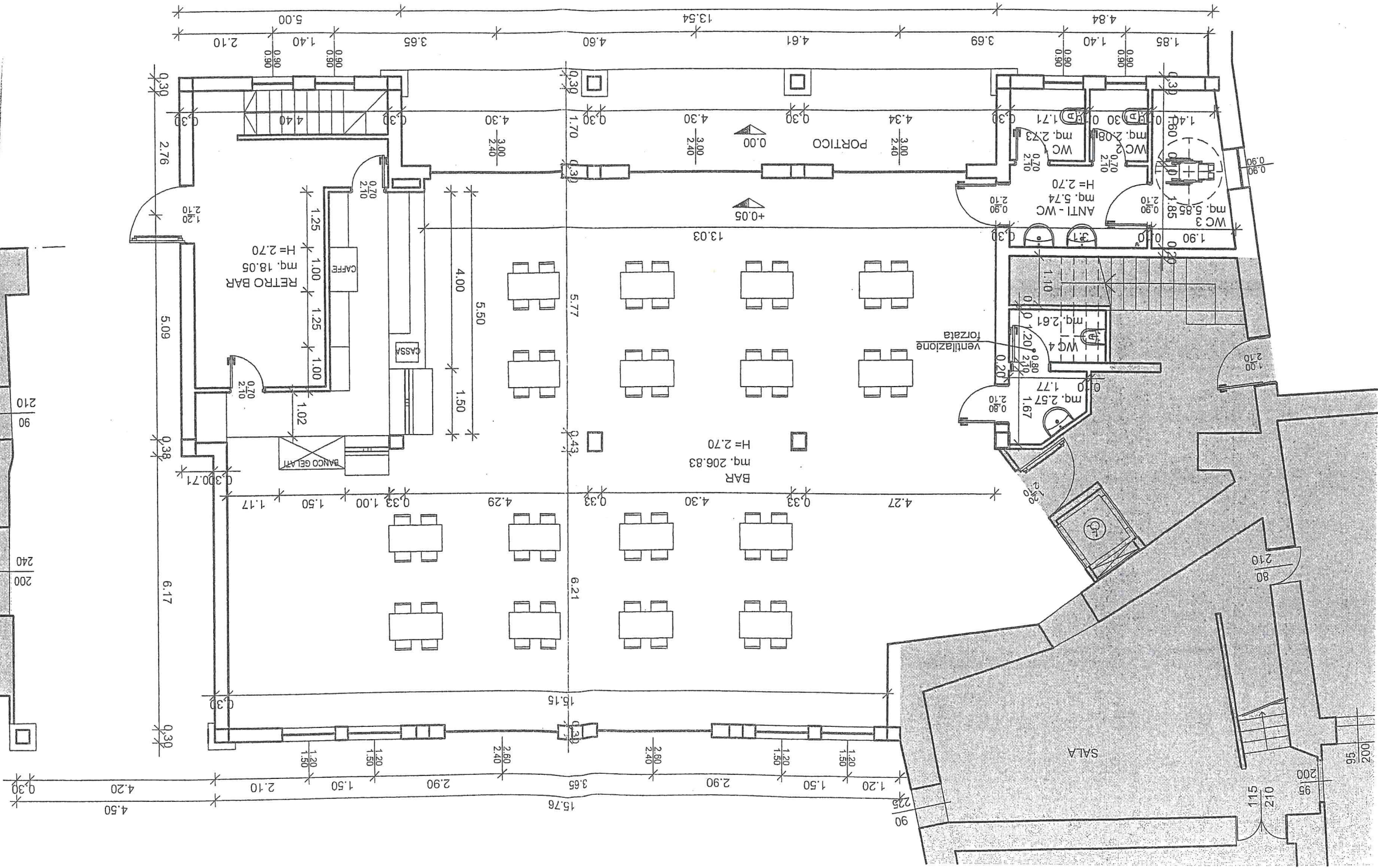


PIANTA PIANO TERRA



COPIA INTEGRANTE LA AUTORIZZAZIONE N. 08/2006 A DISPOSIZIONE DEGLI ORGANI DI VIGILANZA

9c/10/12

**DIEGO ZAFFERANI**  
(ARCHITETTO)  
Via Solferino, 5 - BOVATO (BS)  
ORDINE DEGLI  
ARCHITETTI  
BRESCIA  
N. 1312