

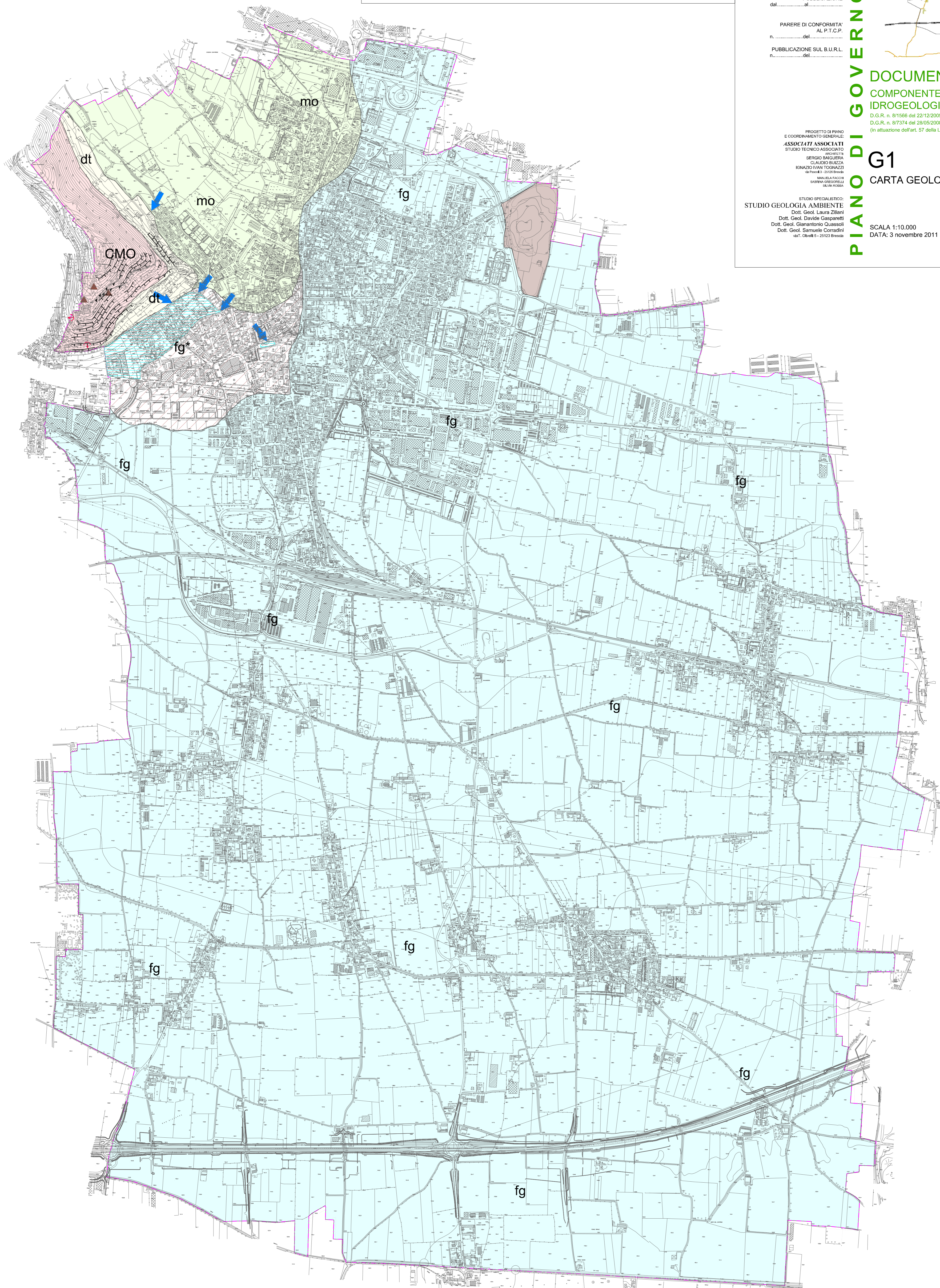
Legenda

UNITÀ GEOLOGICHE

- dt Deposito detritico-colluviale.
- fg Deposito fluvio-glaciale collegato con le cerchie moreniche più elevate o con le cerchie interne; localmente morenico terrazzato (fg). Ghiale e sabbie localmente cementate e con grossi massi.
- fg* Area con coperture limoso-argilose potenti fino ad alcuni metri dotate di caratteristiche geotecniche da scadenti a mediocri (fg*).
- mo Depositi morenici delle cerchie esterne. Ghiale e sabbie localmente cementate con strato di alterazione argiloso di colore rossastro.
- CMO Conglomerato di Monte Orfano. Puddinghe poligeniche ad elementi prevalentemente calcarei, passanti ad arenarie con intercalazioni di livelli marmosi.
- Discarica per rifiuti non pericolosi.

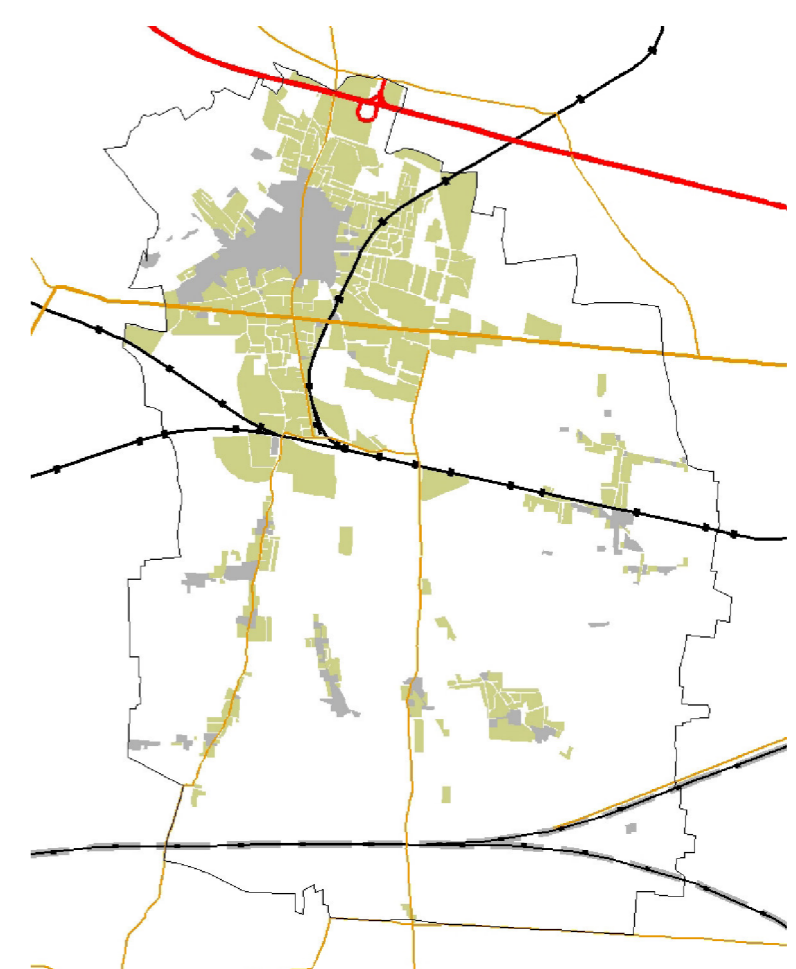
ELEMENTI GEOMORFOLOGICI

- ▲▲▲ Massi erratici.
- ▲▲▲ Frana di ridotte dimensioni non fedelmente cartografabile.
- Punto critico della rete idrografica.
- Area allagata in occasione di eventi meteorici eccezionali con modesti valori di velocità e altezze d'acqua.
- Orlo di scarpata antropica.
- Orlo di terrazzamento agrario.



PIANO DI GOVERNO DEL TERRITORIO

REGIONE LOMBARDIA
PROVINCIA DI BRESCIA
COMUNE DI ROVATO



IL SINDACO
Dott. Andrea Cottinelli

IL SEGRETARIO GENERALE
Dott.ssa Laura Cortesi

IL RESPONSABILE
DEL SERVIZIO URBANISTICO
Arch. Maurizio Roggero

ADOZIONE C.C.
CON DELIBERA
n. del

APPROVAZIONE C.C.
CON DELIBERA
n. del

PUBBLICAZIONE
dal

PARERE DI CONFORMITA'
AL P.T.C.P.
n. del

PUBBLICAZIONE SUL B.U.R.L.
n. del

DOCUMENTO DI PIANO
COMPONENTE GEOLOGICA,
IDROGEOLOGICA E SISMICA

D.G.R. n. 8/1566 del 22/12/2005
D.G.R. n. 8/7374 del 28/05/2008
(in attuazione dell'art. 57 della L.R. 12/2005)

G1

CARTA GEOLOGICA E GEOMORFOLOGICA

PROGETTO DI PIANO
E COORDINAMENTO GENERALE
ASSOCIATI ASSOCIATI
STUDIO TECNICO ASSOCIATO
SERGIO ANGIOLINI
CLAUDIO BUZZA
IGNAZIO IVAN TOGNAZZI
Via Po 15 - 25100 Brescia
MANUELA PACCHI
SABRINA GREGORINI
ALVA ROSBA

STUDIO SPECIALISTICO:
STUDIO GEOLOGIA AMBIENTE
Dott. Geol. Laura Ziliani
Dott. Geol. Davide Gasparetti
Dott. Geol. Gianantonio Quassoli
Dott. Geol. Samuele Conradini
VIA OLIVIERO 5 - 25123 Brescia

SCALA 1:10.000
DATA: 3 novembre 2011