

# Tav.F\_Riqualificazione paesistica ambiti ed aree di attenzione regionale

## Legenda

- Laghi e fiumi principali
- Idrografia superficiale
- Tessuto urbanizzato
- Rete ferroviaria
- Rete viaria di interesse regionale

### 1. AREE E AMBITI DI DEGRADO PAESISTICO PROVOCATO DA DISSESTI IDROGEOLOGICI E AVVENIMENTI CALAMITOSI E CATASTROFICI

- Aree sottoposte a fenomeni franosi - [par. 1.2]

### 2. AREE E AMBITI DI DEGRADO PAESISTICO PROVOCATO DA PROCESSI DI URBANIZZAZIONE, INFRASTRUTTURAZIONE, PRATICHE E USI URBANI

- Ambiti del "Sistema metropolitano lombardo" con forte presenza di aree di frangia destrutturate - [par. 2.1]
- Conurbazioni lineari (lungo i tracciati, di fondovalle, lacuale, ...) [par. 2.2]
- Aeroporti - [par. 2.3]
- Rete autostradale - [par. 2.3]
- Elettrodotti - [par. 2.3]
- Principali centri commerciali - [par. 2.4]
- Multisale cinematografiche (multiplex) - [par. 2.4]
- Aree industriali-logistiche - [par. 2.5]
- Ambiti sciabili (per numero di impianti) - [par. 2.6]
- Ambiti estrattivi in attività - [par. 2.7]
- Impianti di smaltimento e recupero rifiuti - [par. 2.8]

### 3. AREE E AMBITI DI DEGRADO PAESISTICO PROVOCATO DA TRASFORMAZIONI DELLA PRODUZIONE AGRICOLA E ZOOTECNICA

- Aree con forte presenza di allevamenti zootecnici intensivi - [par. 3.4]

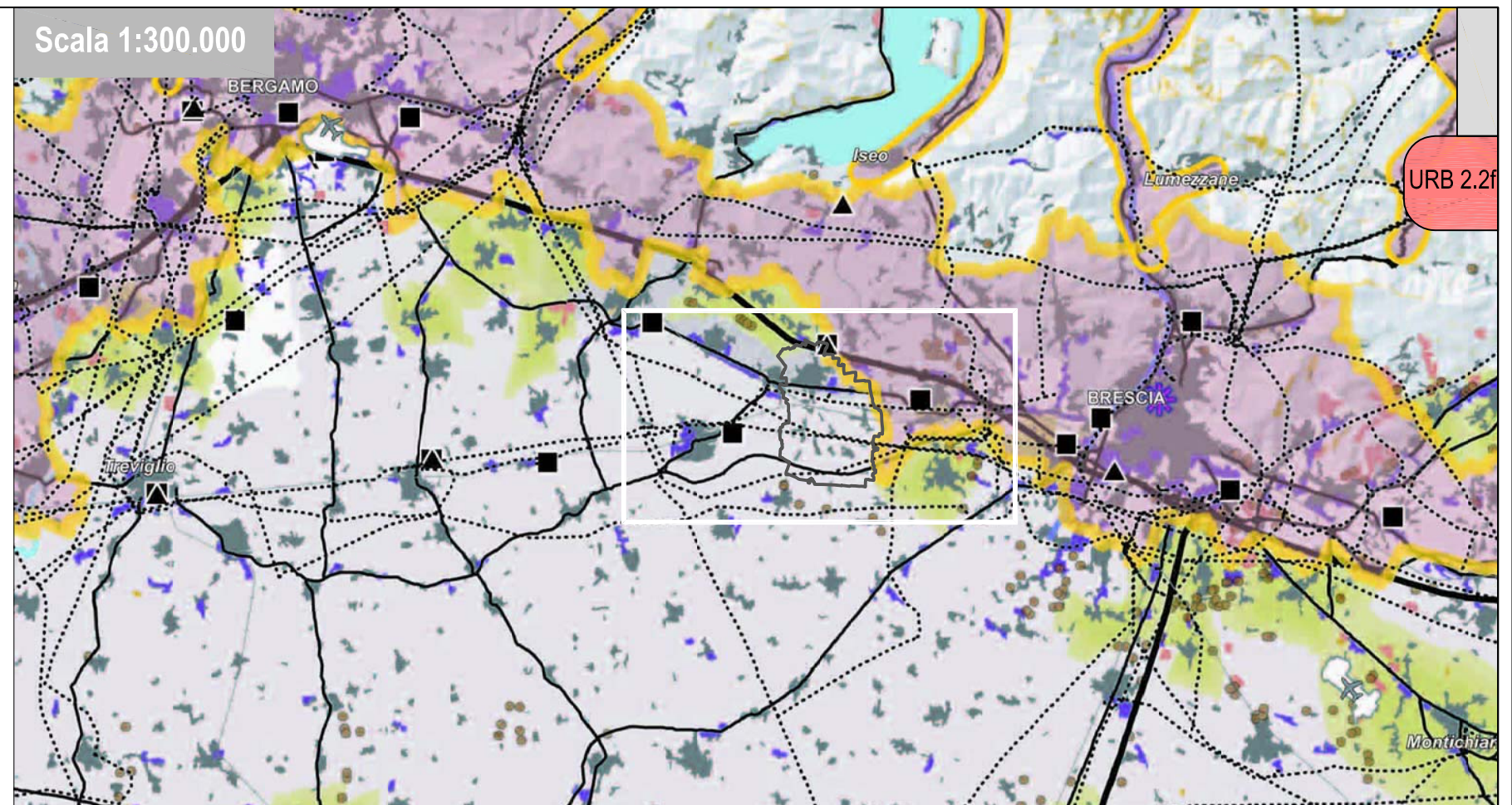
### 4. AREE E AMBITI DI DEGRADO PAESISTICO PROVOCATO DA SOTTOUTILIZZO, ABBANDONO E DISMISSIONE

- Cave abbandonate - [par. 4.1]
- Aree agricole dismesse - [par. 4.8]  
diminuzione di sup maggiore del 10% (periodo di riferimento 1999-2004)

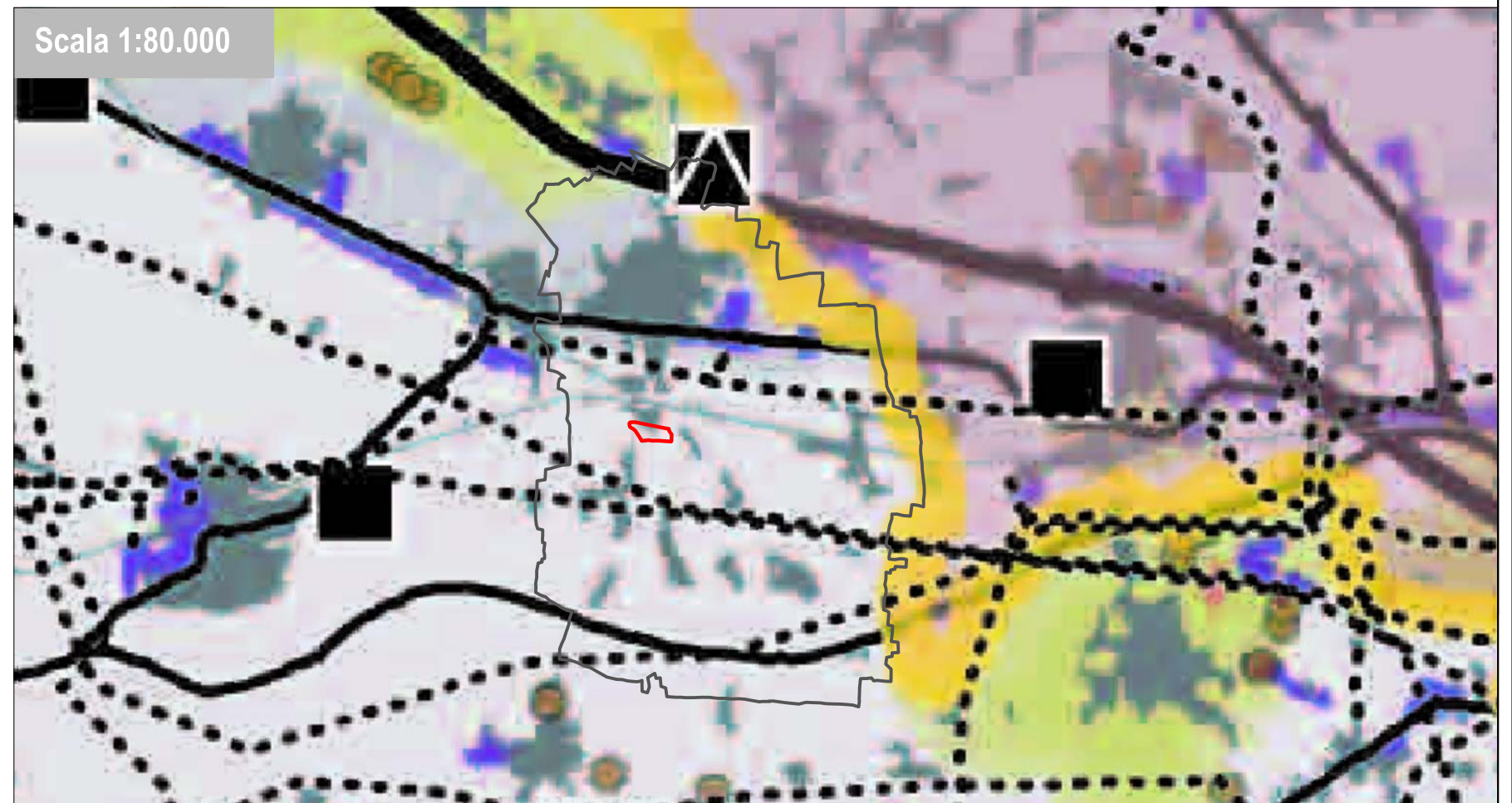
### 5. AREE E AMBITI DI DEGRADO PAESISTICO PROVOCATO DA CRITICITA' AMBIENTALI

- Corsi e specchi d'acqua fortemente inquinati - [par. 5.2]
- Siti contaminati di interesse nazionale - [par. 5.4]

Scala 1:300.000



Scala 1:80.000



**COMUNE DI ROVATO**

Provincia di Brescia

Commissa:

**U - 164**

Data:

Maggio 2011

Oggetto:

Elaborato n.:

URB 2.2 f

Scala:

varie

Proposta preliminare progetto di espansione per attività produttiva  
(QUADRO RICOGNITIVO E PROGRAMMATARIO DI RIFERIMENTO - Pianificazione sovracomunale Regionale)  
**ESTRATTI DAL P.T.R. (Piano Paesaggistico)**

Committente:

**EURAL GNUTTI S.P.A**  
Stabilimento di Rovato  
Via S.Andrea, 3  
25038 Rovato (Brescia) Italia  
P.IVA 00566100988

Progettista:

**ERMES BARBA - MAURO SALVADORI**  
ARCHITETTI ASSOCIATI  
P.zza Roma, 3 - Villanuova S/C (BS)  
Tel. 0365/373650 - Fax. 0365/31059  
architetti.associati@barbasalvadori.it  
www.barbasalvadori.it