

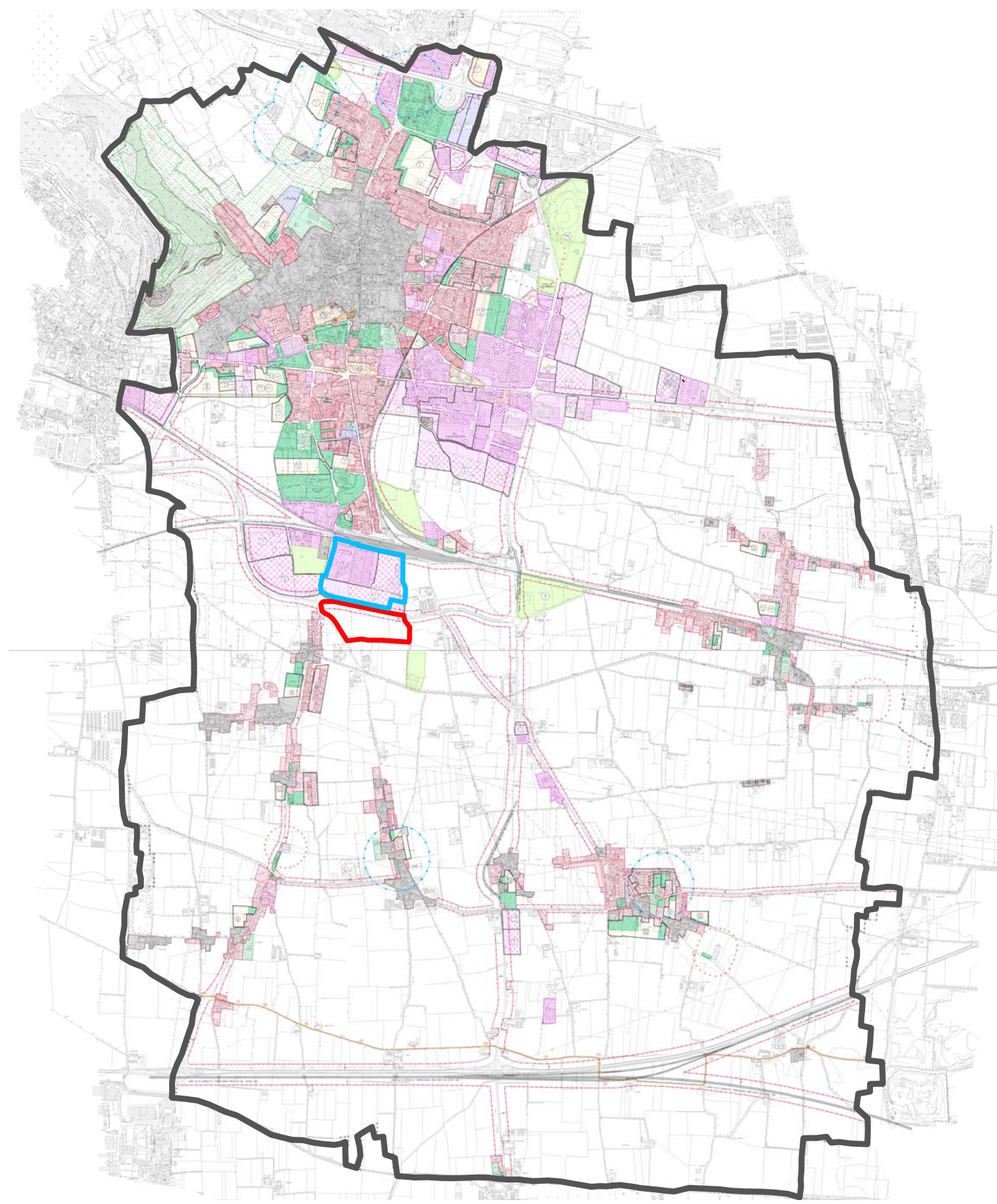
# Stato di attuazione della pianificazione vigente

## LEGENDA

- ZONA A
- EDIFICI DI PREGIO ESTERNI ALLA ZONA A
- ZONA B1 EDILIZIA RESIDENZIALE ESISTENTE E DI COMPLETAMENTO
- ZONA B2 EDILIZIA RESIDENZIALE ESISTENTE E DI COMPLETAMENTO
- ZONA B3 EDILIZIA RESIDENZIALE ESISTENTE E DI COMPLETAMENTO
- ZONA B4 EDILIZIA RESIDENZIALE ESISTENTE E DI COMPLETAMENTO
- ZONA B5 VILLE CON PARCO
- ZONA C1 EDILIZIA RESIDENZIALE DI ESPANSIONE
- ZONA C2 EDILIZIA RESIDENZIALE DI ESPANSIONE
- ZONA C3 EDILIZIA ALBERGHIERA DI ESPANSIONE
- ZONA D1 ATTIVITA' PRODUTTIVE INDUSTRIALI OD ARTIGIANALI ESISTENTI
- ZONA D2 ATTIVITA' PRODUTTIVE INDUSTRIALI OD ARTIGIANALI DI ESPANSIONE
- ZONA D3 ATTIVITA' COMMERCIALI E DIREZIONALI ESISTENTI E DI COMPLETAMENTO
- ZONA D4 ATTIVITA' COMMERCIALI E DIREZIONALI DI ESPANSIONE
- ZONA E1 AGRICOLA
- ZONA E2 BOSCHIVA
- ZONA E3 VIGNETO ED ULIVETO
- ZONA E4 ULIVETO
- ZONA F1 PRIVATA PER SERVIZI DI INTERESSE COLLETTIVO ESISTENTE E DI COMPLETAMENTO
- ZONA F2 PRIVATA PER SERVIZI DI INTERESSE COLLETTIVO DI NUOVO IMPIANTO
- ZONA F3 IMPIANTI SPORTIVI DI INTERESSE SOVRACCOMUNALE
- ZONA S.P. ATTREZZATURE E SERVIZI PUBBLICI
- ZONA S.F. SPAZI FUNZIONALI AGLI INSEDIAMENTI COMMERCIALI E PRODUTTIVI
- ZONA S.T. SERVIZI TECNOLOGICI
- PIANI ESECUTIVI CON VINCOLI SPECIFICI (ART.48 N.T.A.)
- ZONA EI RISPETTO (MITERIALE) (R.D.M.1265 DEL 27/07/34)
- ZONA EI RISPETTO (IDROGEOLOGICO) (R.D. N°3267 DEL 30/12/23)
- AREE DI RISPETTO (IDRAULICO) (D.P.R. N°236 DEL 24/05/88)
- ZONA EI RISPETTO (AMBIENTALE) (LEGGE N°1439 DEL 29/06/39)
- FASCIA DI RISPETTO STRADALE E FERROVIARIO
- PISTA CICLABILE PREVISTA DALLA PROVINCIA DI BRESCIA
- PIANO ESECUTIVO
- PIANO ESECUTIVO CON VINCOLI SPECIFICI (ART.48 N.T.A.)

Comparto stabilimento esistente Eural Gnutti S.p.a.

Comparto oggetto di ampliamento stabilimento Eural Gnutti S.p.a.  
Progetto da SUAP ST mq 87254



URB 5a

<b>COMUNE DI ROVATO</b> Provincia di Brescia	Commessa: <b>U - 164</b>	Oggetto: Proposta preliminare progetto di espansione per attività produttiva		Committente: <b>EURAL GNUTTI S.P.A</b> Stabilimento di Rovato Via S.Andrea, 3 25038 Rovato (Brescia) Italia P.IVA 00566100988	Progettista: <b>ERMES BARBA - MAURO SALVADORI</b> ARCHITETTI ASSOCIATI P.zza Roma, 3 - Villanuova S/C (BS) Tel. 0365/373650 - Fax. 0365/31059 architetti.associa@barbasalvadori.it www.barbasalvadori.it
	Data: Maggio 2011	Elaborato n.: <b>URB 05a</b>	Scala: <b>1:30.000</b>		