


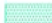
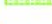



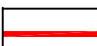


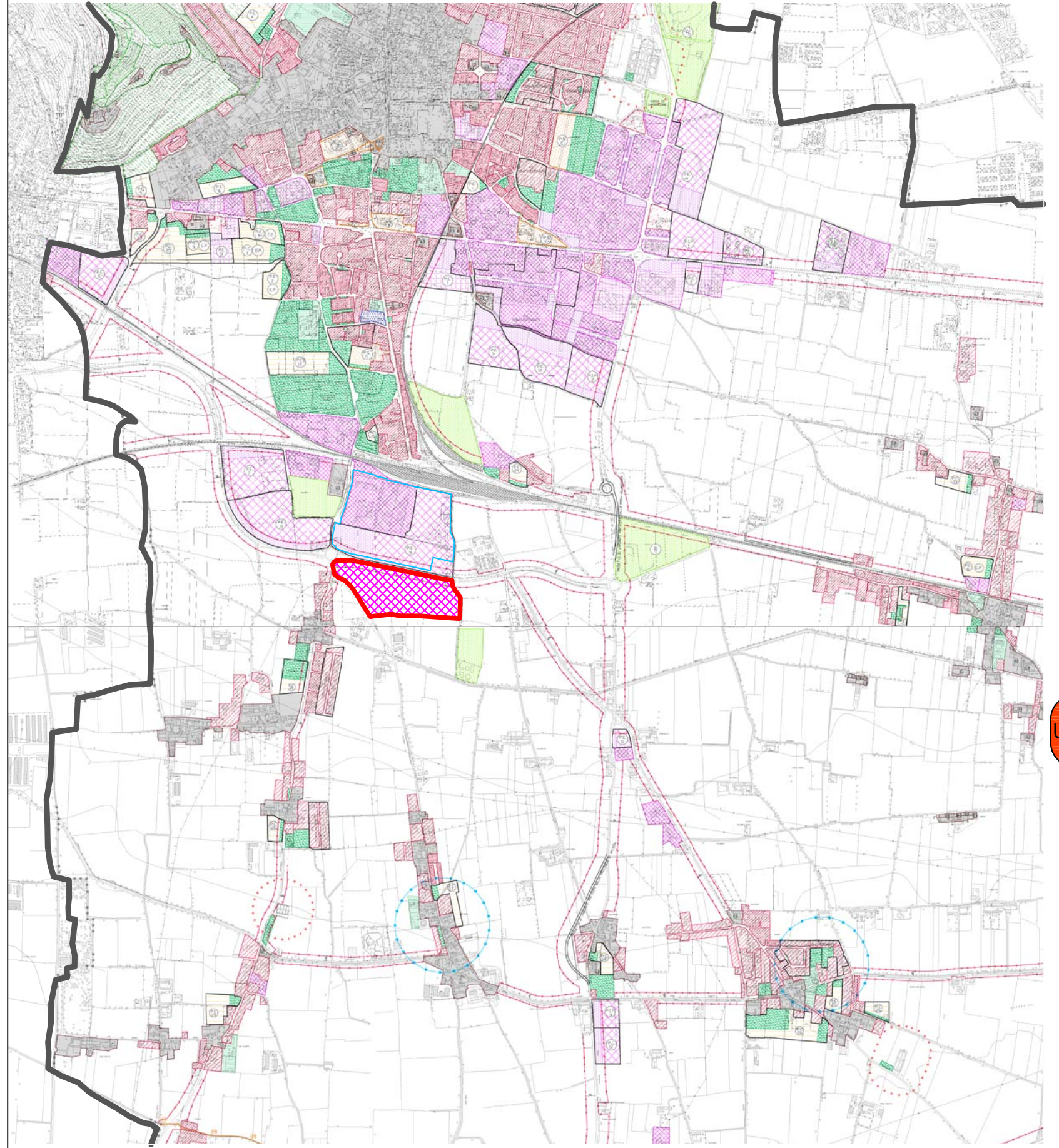
# Tavola di azionamento PRG variato

## LEGENDA

-  ZONA A
  -  EDIFICI DI PREGIO ESTERNI ALLA ZONA A
  -  ZONA B1 EDILIZIA RESIDENZIALE ESISTENTE E DI COMPLETAMENTO
  -  ZONA B2 EDILIZIA RESIDENZIALE ESISTENTE E DI COMPLETAMENTO
  -  ZONA B3 EDILIZIA RESIDENZIALE ESISTENTE E DI COMPLETAMENTO
  -  ZONA B4 EDILIZIA RESIDENZIALE ESISTENTE E DI COMPLETAMENTO
  -  ZONA B5 VILLE CON PARCO
  -  ZONA C1 EDILIZIA RESIDENZIALE DI ESPANSIONE
  -  ZONA C2 EDILIZIA RESIDENZIALE DI ESPANSIONE
  -  ZONA C3 EDILIZIA ALBERGHIERA DI ESPANSIONE
  -  ZONA D1 ATTIVITA' PRODUTTIVE INDUSTRIALI OD ARTIGIANALI ESISTENTI
  -  ZONA D2 ATTIVITA' PRODUTTIVE INDUSTRIALI OD ARTIGIANALI DI ESPANSIONE
  -  ZONA D3 ATTIVITA' COMMERCIALI E DIREZIONALI ESISTENTI E DI COMPLETAMENTO
  -  ZONA D3 ATTIVITA' COMMERCIALI E DIREZIONALI DI ESPANSIONE
  -  ZONA E1 AGRICOLA
  -  ZONA E2 BOSCHIVA
  -  ZONA E3 VIGNETO ED ULIVETO
  -  ZONA E4 ULIVETO
  -  ZONA F1 PRIVATA PER SERVIZI DI INTERESSE COLLETTIVO ESISTENTE E DI COMPLETAMENTO
  -  ZONA F2 PRIVATA PER SERVIZI DI INTERESSE COLLETTIVO DI NUOVO IMPIANTO
  -  ZONA F3 IMPIANTI SPORTIVI DI INTERESSE SOVRACOMUNALE
  -  ZONA S.P. ATTREZZATURE E SERVIZI PUBBLICI
  -  ZONA S.F. SPAZI FUNZIONALI AGLI INSEDIAMENTI COMMERCIALI E PRODUTTIVI
  -  ZONA S.T. SERVIZI TECNOLOGICI
  -  PIANI ESECUTIVI CON VINCOLI SPECIFICI (ART.48 N.T.A.)
  -  ZONA DI RISPETTO CIMITERIALE (R.D. N° 1265 DEL 27/07/34)
  -  ZONA DI RISPETTO IDROGEOLOGICO (R.D. N° 3267 DEL 30/12/23)
  -  AREE DI RISPETTO IDRAULICO (D.P.R. N° 236 DEL 24/05/88)
  -  ZONA DI RISPETTO AMBIENTALE (LEGGE N° 1439 DEL 29/06/39)
  -  FASCIA DI RISPETTO STRADALE E FERROVIARIO
  -  PISTA CICLABILE PREVISTA DALLA PROVINCIA DI BRESCIA
  -  P.E. PIANO ESECUTIVO
  -  P.S. PIANO ESECUTIVO CON VINCOLI SPECIFICI (ART.48 N.T.A.)
- SUAP - Ambito d'intervento**

  -  ZONA D2 ATTIVITA' PRODUTTIVE INDUSTRIALI OD ARTIGIANALI DI ESPANSIONE

-  Comparto stabilimento esistente Eural Gnutti S.p.a.
-  Comparto oggetto di ampliamento stabilimento Eural Gnutti S.p.a.  
Progetto da SUAP ST mq 87254



URB 11b

**COMUNE DI ROVATO**

Provincia di Brescia

Commessa:

**U - 164**

Data:

Maggio 2011

Oggetto:

Elaborato n.:

**URB 11b**

Scala:

**1:20.000**

Proposta preliminare progetto di espansione per attività produttiva

(QUADRO PROGETTUALE)

**TAVOLA DI AZZIONAMENTO PRG VARIATO**

Committente:

**EURAL GNUTTI S.P.A**  
**Stabilimento di Rovato**

Via S.Andrea, 3  
25038 Rovato (Brescia) Italia  
P.IVA 00566100988

Progettista:

**ERMES BARBA - MAURO SALVADORI**  
**ARCHITETTI ASSOCIATI**

P.zza Roma, 3 - Villanuova S/C (BS)  
Tel. 0365/373650 - Fax. 0365/31059  
architettil.associa@barbasalvadori.it  
www.barbasalvadori.it