

Tavola del PGT vigente - PdR

SISTEMA INSEDIATIVO

Tessuto storico

- A - Centro storico
- Perimetri dei centri storici e dei nuclei urbani di antica formazione
- Edifici isolati di particolare valore storico e ambientale
- D1 - Produttivo artigianale e industriale
- D2 - Produttivo artigianale e industriale consolidato e concluso
- D3 - Capitali della produzione industriale
- D4 - Tessuti urbani complessi di nuova formazione e trasformazione
- D5 - Aree ed attrezzature per la mobilità e distributore di carburante
- DC - Aree destinate ad attività commerciali e direzionali

Tessuto in trasformazione

- C att - Aree a destinazione residenziale prevalente in piani attuativi approvati
- D att - Aree a destinazione produttiva prevalente in piani attuativi approvati
- DC att - Aree a destinazione commerciale e/o direzionale prevalente all'interno di piani attuativi approvati

TERRITORIO RURALE

- E1 - Aree agricole della pianura produttiva
- E2 - Aree agricole periurbane e di non trasformazione
- Aree idriche

Aree agricole con caratteri paesaggistici

- E3 - Aree agricole di tutela paesaggistica ed ecologica
- E4 - Monte Orfano
- E5 - Aree pedecollinari del Monte Orfano
- AM - Ambiti di mitigazioni e compensazioni ambientale ecologica e paesaggistica
- AR - Ambiti di riqualificazione del territorio rurale

Edificato rurale

- AE - Cascine storiche; AE
- AS - Edifici di valore storico non connessi all'attività agricola

AMBITI DI ESCAVAZIONE ATTIVA O DISMESSA

- Aree di escavazione in atto o autorizzate

INFRASTRUTTURE PER LA MOBILITA'

- Aree destinate alla viabilità ferroviaria
- Aree per la viabilità e percorsi esistenti
- Aree per infrastrutture per la mobilità di progetto

AMBITI DISCIPLINATI NEL DOCUMENTO DI PIANO

- AT - aree di trasformazione

- Ambiti della possibile espansione del tessuto produttivo mediante lo strumento SUAP

AMBITI DISCIPLINATI DAL PIANO DEI SERVIZI

- AC - Sistema della cultura, sport e tempo libero
- IS - Sistema dell'istruzione
- IP - Sistema dei servizi di interesse pubblico
- SR - Sistema delle strutture religiose
- ST - Servizi tecnologici
- VG - Verde attrezzato di servizio alla residenza
- VI - Verde pubblico con funzione di arredo, mitigazione e connessione ecologica
- Aree per servizi previsti in P.A. vigenti
- Sistema dei parcheggi:
 - P1 - Parcheggi pubblici a servizio della residenza
 - P2 - Parcheggi pubblici a servizio delle attività produttive

Servizi in progetto:

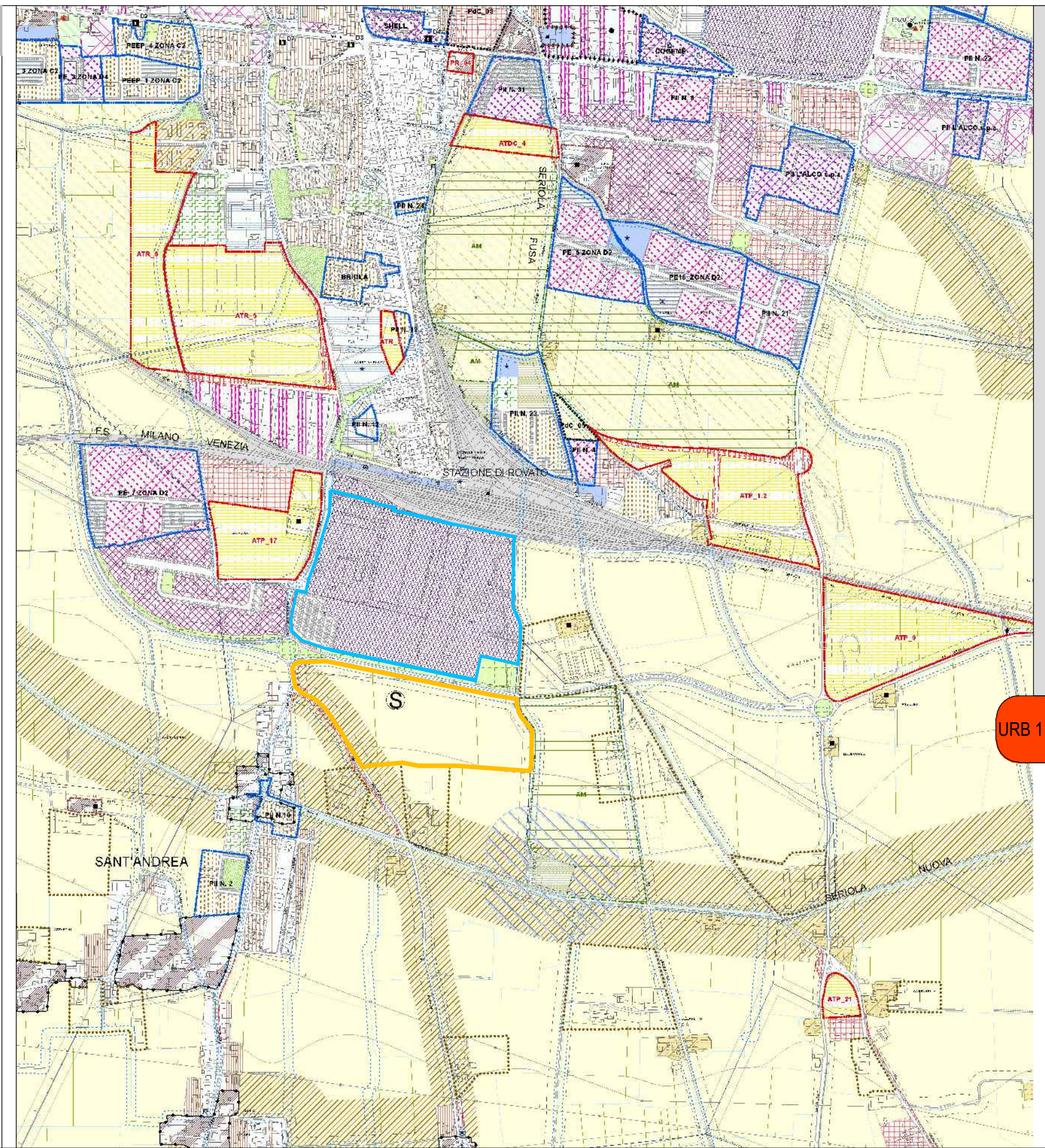
- in immobile disponibile
- in immobile da acquisire
- in alienazione

STRUMENTI ATTUATIVI

- Piani Attuativi di nuova previsione del PGT
- Permessi di costruire convenzionati
- Piani Attuativi adottati o approvati
- Piani di Recupero adottati o approvati

VINCOLI AMMINISTRATIVI

- Rispetto cimiteriale
- Rispetto dai pozzi - 200 m
- Rispetto depuratore
- Rispetto depuratore consortile di progetto
- Rispetto dai corsi d'acqua
- Rispetto discarica
- Rispetto elettrodotti
- Rispetto stradale
- Rispetto ferroviario



URB 11g

Comparto stabilimento esistente Eural Gnutti S.p.a.

Comparto oggetto di ampliamento stabilimento Eural Gnutti S.p.a.
Progetto da SUAP ST mq 87254

COMUNE DI ROVATO

Provincia di Brescia

Commissa:

U - 164

Data:

Agosto 2012

Oggetto:

Elaborato n.:

URB 11g

Scala:

1:10.000

Proposta preliminare progetto di espansione per attività produttiva

(QUADRO PROGETTUALE)

ESTRATTO TAVOLA PGT VIGENTE - PdR Uso del suolo

Committente:

EURAL GNUTTI S.P.A
Stabilimento di Rovato

Via S.Andrea, 3
25038 Rovato (Brescia) Italia
P.IVA 00566100988

Progettista:

ERMES BARBA - MAURO SALVADORI
ARCHITETTI ASSOCIATI

P.zza Roma, 3 - Villanuova S/C (BS)
Tel. 0365/373650 - Fax. 0365/31059
architetti.associati@barbasalvadori.it
www.barbasalvadori.it