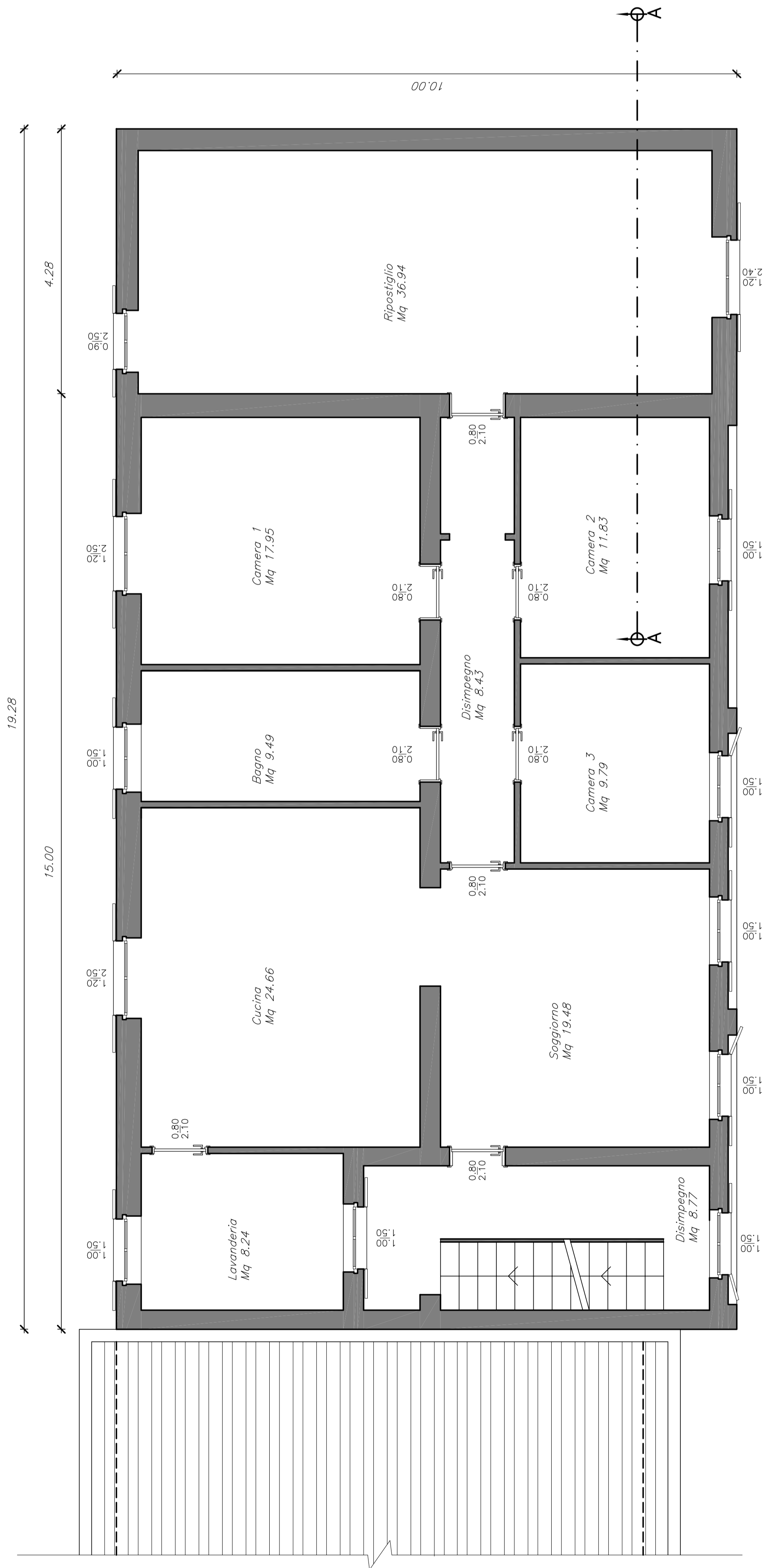
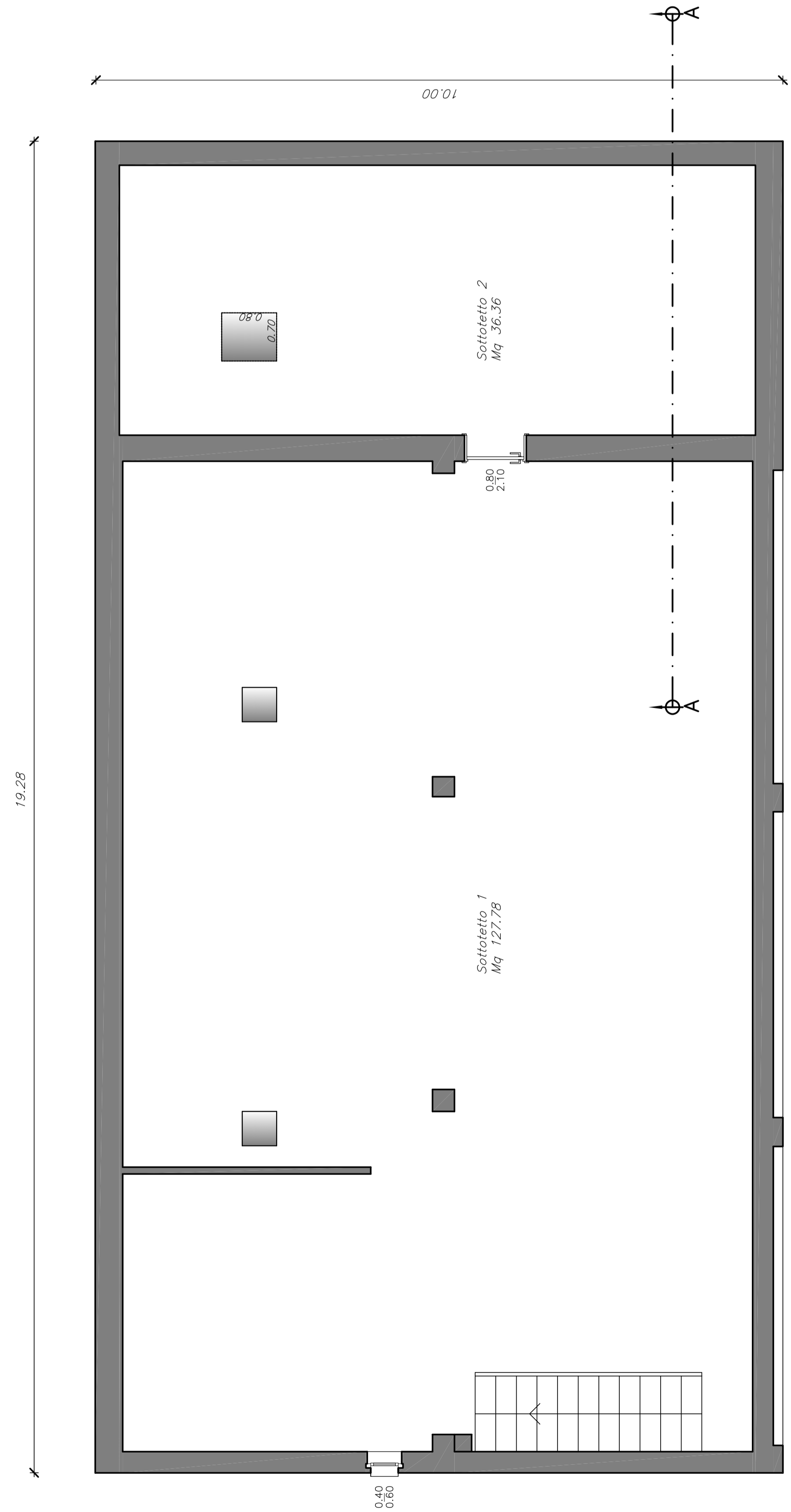


(*) Biscucanti appostamente
fonte per saldature R.N.C.

PIANTA PIANO TERRA



PIANTA PIANO PRIMO



PIANTA PIANO COPERTURA

PIANTA COPERTURA

- Accesso alla copertura (esp. min. 0,30 mtg. - esp. minima 0,70 m per rifinitura) 0,60 per rifinitura) - lavoro finito di rete antiscivolo
- Accesso alla copertura tramite scala, dotato di bloccaporta. Lo scalo dovrà essere vincolato al pavimento o trattenuto da altra operaione; inclinazione max 75°, altezza oltre sbarco 1,00 m
- Corrimano
- Linee di Vite di tipo C
 - Massima distanza copribile in itinerno mediante l'uso di DPI per il posizionamento sul lavoro (opera secondario)
 - Massima distanza raggiungibile in trattenuto mediante l'uso di DPI per il posizionamento sul lavoro (opera secondario)
- Accoppiaggio di tipo A1 (solo per linee di vite) UNI EN 795
- Accoppiaggio di tipo A2 (specie di risalto) UNI EN 795
- Sistema di risalita classe A2 (cordino di accesso - fune di scendo) vincolato al telaio per l'aggancio DPI 3 cat.
- Anzispando di tipo A2 (specie sottileto) UNI EN 795
- Uscita DPI Doppio. Cordino: 0,6-1-2,00m. (UNI EN 333)
- Massima distanza copribile in itinerno
- Massima distanza raggiungibile in trattenuto

Progettista La committente

GRI s.r.l.
 GRI PROGETTAZIONI & COSTRUZIONI s.r.l.
 SERVIZI TECNICI DI INGEGNERIA CIVILE
 VIA S. GIUSEPPE 10 - 47024 ROVIATO (BS)
 Tel. +39 030 724085 - email: grib@griproj.it
 C.F. e P.IVA n. 053590906 - TEL. 030 95947

Completato: INVERARDI ANGIOLINO, INVERARDI SIMONE, CAZZAGO MARTINA
 Inverardi: PIANO DI RECUPERO "INVERARDI"
 Ubicazione: ROVIATO (BS), VIA DUSI N. 10
 Contenuto della tavola: PROGETTO
 - Pianta Piano Terra;
 - Pianta Piano Primo;
 - Pianta Piano Sottileto;
 - Pianta Piano Copertura;

Tavola n.: Revisione
4.0
 Nome: Architettonico
 Scala: 1:50
 Data: Settembre 2019
 File (.dwg): IST - I_Inverardi
 Tecnico incaricato: Ing. Gabriele Guarni